

PROTOCOLO DE PREVENÇÃO

Medidas de higiene individual e preparação do ambiente de trabalho



Uso obrigatório de máscara



Lave as mãos corretamente



Evite tocar boca, olhos e nariz. Sem abraços e apertos de mãos



Sempre utilize álcool em gel



Ao tossir ou espirrar use lenço ou o antebraço



Manter distância

MEDIDAS DE PREPARAÇÃO DO AMBIENTE DE TRABALHO

Disponibilização de álcool em gel, higienização de superfícies e equipamentos regularmente (mesas, cadeiras, telefones, computadores), regulação de espaços comuns (elevadores e refeitório), restrição de reuniões, entre outros.

PREFEITURA DE
GUARULHOS



PROTOCOLO DE PREVENÇÃO



Recipientes com **ÁLCOOL EM GEL** estão disponíveis nos acessos e em outros pontos estratégicos da secretaria.

Utilize sempre que encontrar um!



Uso obrigatório de máscara



Lave as mãos corretamente



Evitar tocar boca, olhos e nariz. Sem abraços e apertos de mãos



Sempre utilize álcool em gel



Ao tossir ou espirrar use lenço ou o antebraço

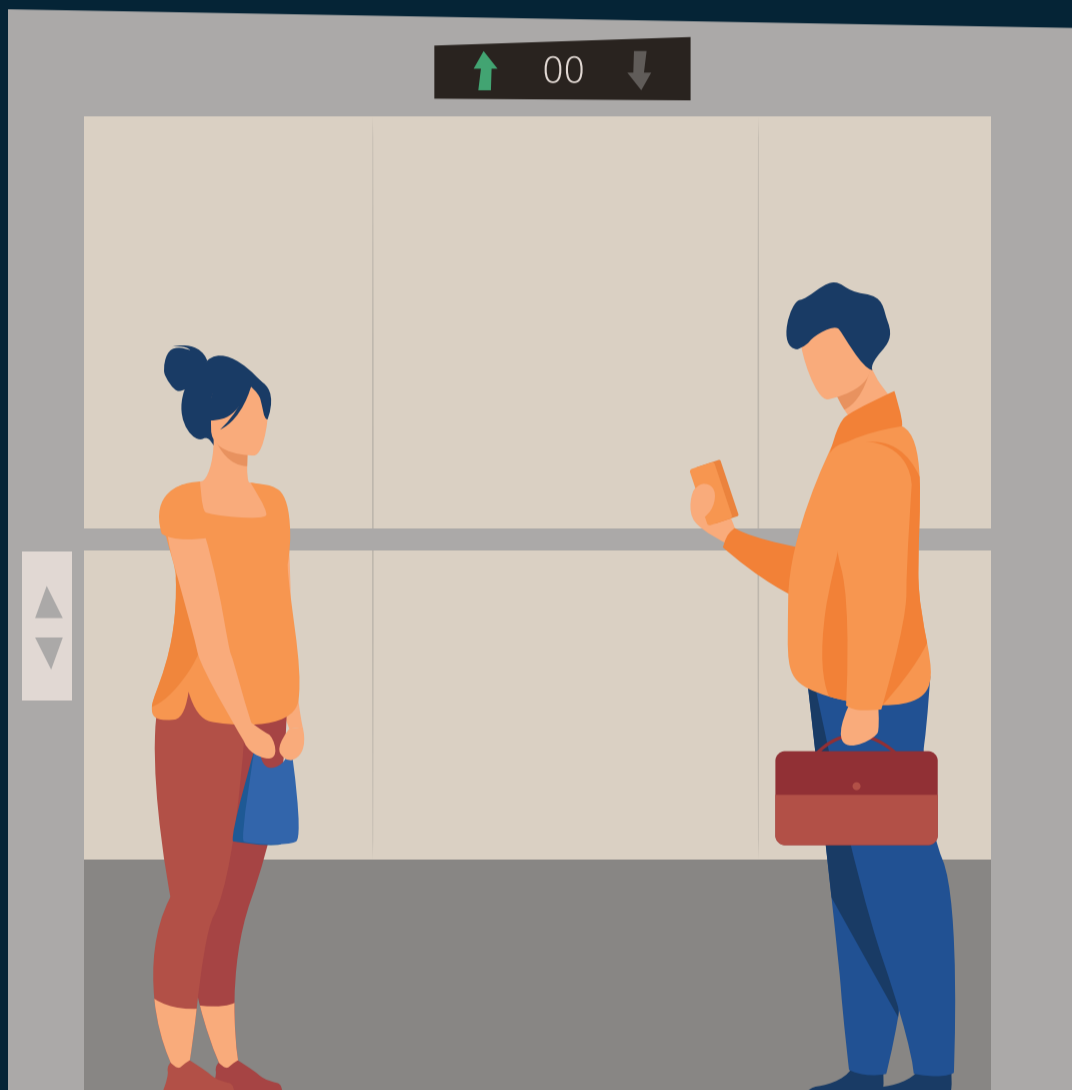


Mantenha distância

PREFEITURA DE
GUARULHOS



PROTOCOLO DE PREVENÇÃO



Apenas duas pessoas por vez dentro do **ELEVADOR**;

Respeite o espaço de 1m de distância;

Evite encostar nas superfícies;

Se possível utilize as escadas.



Uso obrigatório de máscara



Lave as mãos corretamente



Evitar tocar boca, olhos e nariz. Sem abraços e apertos de mãos



Sempre utilize álcool em gel



Ao tossir ou espirrar use lenço ou o antebraço

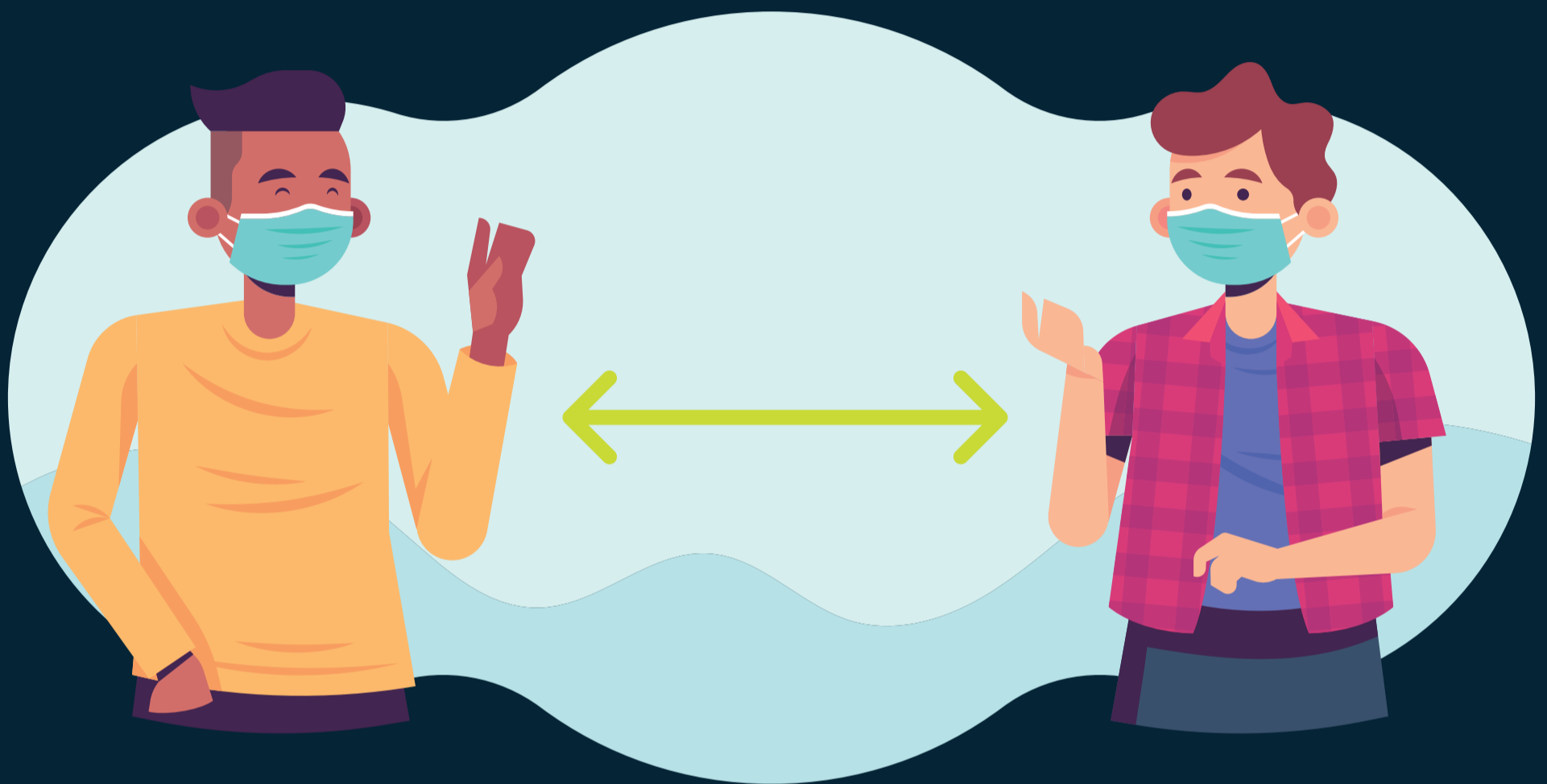


Mantenha distância

PREFEITURA DE
GUARULHOS



PROTOCOLO DE PREVENÇÃO



No **REFEITÓRIO** mantenha distância de 2m, respeite o revezamento e não compartilhe objetos pessoais.



Uso obrigatório de máscara



Lave as mãos corretamente



Evitar tocar boca, olhos e nariz. Sem abraços e apertos de mãos



Sempre utilize álcool em gel



Ao tossir ou espirrar use lenço ou o antebraço



Mantenha distância

PREFEITURA DE
GUARULHOS

